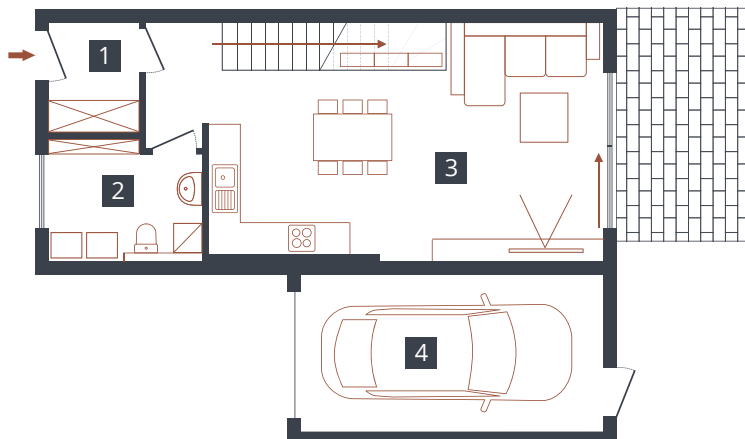


# DOM A3

## PARTER



## Wykaz pomieszczeń:

**PARTER:** 61,87 m<sup>2</sup>

- 1. Wiatrołap: 3,52 m<sup>2</sup>
- 2. WC: 6,27 m<sup>2</sup>
- 3. Salon z anek. kuch.: 36,12 m<sup>2</sup>
- 4. Garaż: 15,96 m<sup>2</sup>

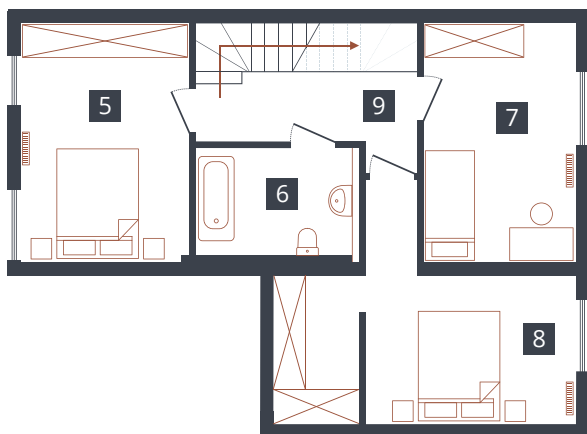
**PIĘTRO:** 61,13 m<sup>2</sup>

- 5. Pokój: 14,09 m<sup>2</sup>
- 6. Łazienka: 6,31 m<sup>2</sup>
- 7. Pokój: 13,02 m<sup>2</sup>
- 8. Pokój + garderoba: 17,69 m<sup>2</sup>
- 9. Komunikacja: 10,02 m<sup>2</sup>

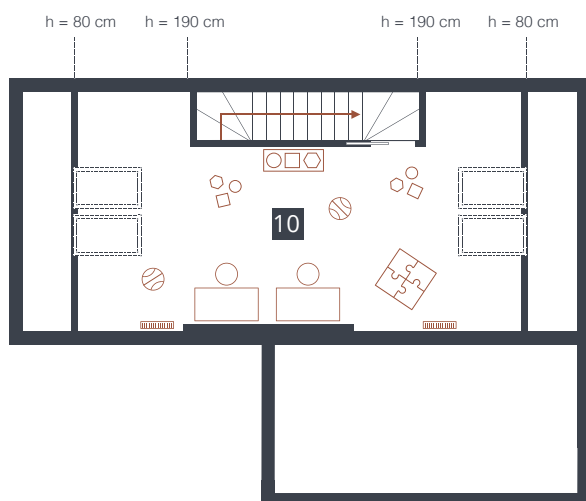
**PODDASZE:** 16,25 m<sup>2</sup>

- 10. Pokój dziecięcy:  
(h > 190 cm: 16,25 m<sup>2</sup>)

## PIĘTRO



## PODDASZE



## Podsumowanie:

Cena podstawowa: 539.000 PLN

**Cena Promocyjna: 509.000 PLN**



**TEFRA HOUSE**

Sp. z o.o. Sp. k.  
www.tefrahouse.pl

Niniejsza karta nie stanowi oferty w rozumieniu przepisów Kodeksu Cywilnego i ma charakter poglądowy.

ul. Laskowa 51  
62-023 Kamionki

biuro@tefrahouse.pl  
www.zielonekamionki.pl

616 698 583  
616 698 582