

DOM A4



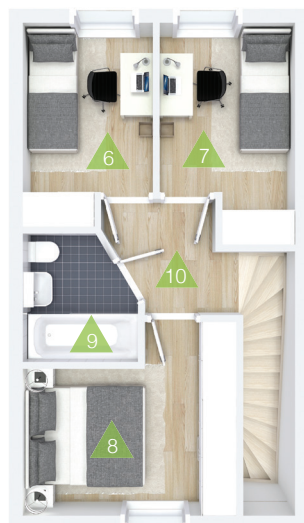
POWIERZCHNIA MIESZKANIA: 91,77 m²

Ogród o powierzchni: 45,17 m²

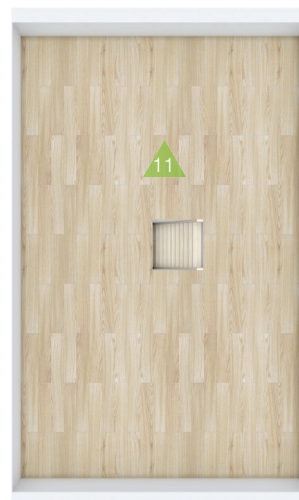
Liczba miejsc postojowych: 2



↑ PARTER



PIĘTRO



PODDASZE

Wykaz pomieszczeń:

■ PARTER

1. Wiatrołap: 2,93 m²
2. Klatka schodowa: 2,67 m²
3. Hol: 3,50 m²
4. Salon z aneksem kuchennym: 27,22 m²
5. Łazienka: 3,27 m²

■ PIĘTRO

6. Pokój: 7,66 m²
7. Pokój: 7,96 m²
8. Pokój: 11,27 m²
9. Łazienka: 3,85 m²
10. Komunikacja: 4,20 m²

- **11. PODDASZE:** 17,24 m²
(pow. całkowita: 39,19 m²)



TEFRA HOUSE

Sp. z o.o. Sp. k.

www.tefrahouse.pl

Niniejsza karta nie stanowi oferty w rozumieniu przepisów Kodeksu Cywilnego i ma charakter poglądowy.

ul. Starołęcka 57d

61-361 Poznań

biuro@tefrahouse.pl

www.zielonekamionki.pl

616 698 567

616 698 568

