

# DOM A2



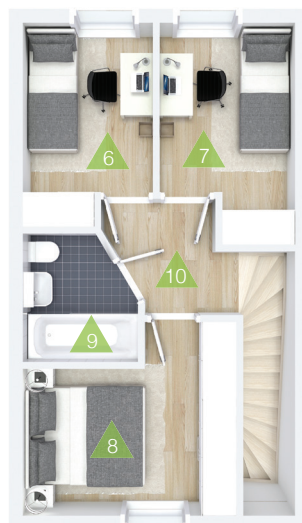
POWIERZCHNIA MIESZKANIA: 91,77 m<sup>2</sup>

Ogród o powierzchni: 45,17 m<sup>2</sup>

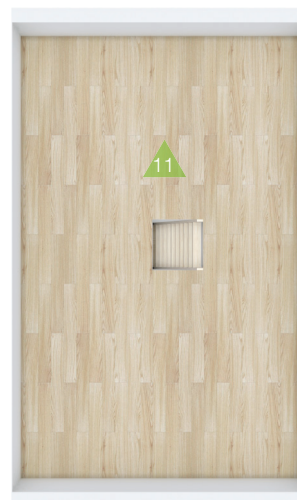
Liczba miejsc postojowych: 2



↑ PARTER



PIĘTRO



PODDASZE

## Wykaz pomieszczeń:

### ■ PARTER

1. Wiatrołap: 2,93 m<sup>2</sup>
2. Klatka schodowa: 2,67 m<sup>2</sup>
3. Hol: 3,50 m<sup>2</sup>
4. Salon z aneksem kuchennym: 27,22 m<sup>2</sup>
5. Łazienka: 3,27 m<sup>2</sup>

### ■ PIĘTRO

6. Pokój: 7,66 m<sup>2</sup>
7. Pokój: 7,96 m<sup>2</sup>
8. Pokój: 11,27 m<sup>2</sup>
9. Łazienka: 3,85 m<sup>2</sup>
10. Komunikacja: 4,20 m<sup>2</sup>

- **11. PODDASZE:** 17,24 m<sup>2</sup>  
(pow. całkowita: 39,19 m<sup>2</sup>)



TEFRA HOUSE

Sp. z o.o. Sp. k.

[www.tefrahouse.pl](http://www.tefrahouse.pl)

Niniejsza karta nie stanowi oferty w rozumieniu przepisów Kodeksu Cywilnego i ma charakter poglądowy.

ul. Starołęcka 57d

61-361 Poznań

[biuro@tefrahouse.pl](mailto:biuro@tefrahouse.pl)

[www.zielonekamionki.pl](http://www.zielonekamionki.pl)

616 698 567

616 698 568

